

RODINNÝ DŮM Č. 02

[anglickyresort.cz/kladno](http://anglickyresort.cz/kladno)

**K L A D N O**  
R E S O R T



Anglický  
Resort





# KLADNO RESORT

Vybavení a nábytek zobrazený na výkresu slouží pouze pro ilustraci a není součástí dodávky. Standardní vybavení je specifikováno v projektové dokumentaci. Developer Kladno Resort si vyhrazuje právo na změny, úpravy nebo doplnění.

Podlahová plocha domu je vypočtena dle Nařízení vlády č. 366/2013 Sb. a zahrnuje plochu všech místností, včetně ploch pod nosnými i nenosnými konstrukcemi uvnitř bytu.

DŮM 02

5+KK

127 m<sup>2</sup>

06.  
15,0 m<sup>2</sup>

7.500

## panoramatické zasklení

Plastová šestikomorová okna s tepelně izolačními trojskly

## optický internet

s rychlostí až 2 GB/s

## podlahové vytápění

teplovodní v celém domě s regulací jednotlivých místností

## ergonomické schody

pro snadné zvedání a přenášení objemného nábytku

## kondenzační kotel

kombinovaný plynový kondenzační kotel

## bezfalcové dveře

bezfalcové obložkové zárubně s dveřním křídlem, magnetické zámky

## příprava pro pračku

v koupelně a technické místnosti

## prémiová sanita

10.100

10.100

04.  
34,3 m<sup>2</sup>

05.  
2,6 m<sup>2</sup>

02.  
8,8 m<sup>2</sup>

01.  
8,2 m<sup>2</sup>

03.  
5 m<sup>2</sup>

1. NP

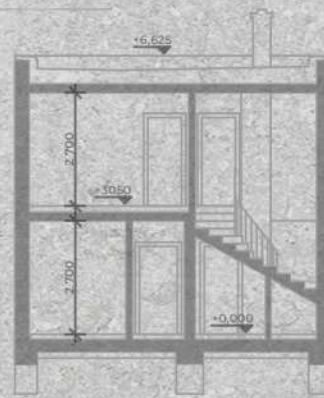
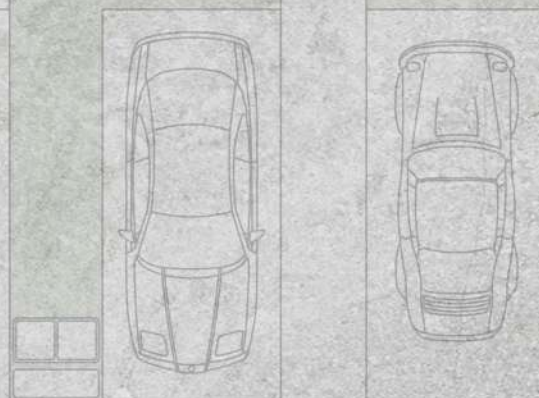


7.500



Řež A-A

01 Chodba	8,1 m <sup>2</sup>
02 Pokoj	9,1 m <sup>2</sup>
03 Koupelna	5,3 m <sup>2</sup>
04 Obývací pokoj + KK	34,0 m <sup>2</sup>
05 Sklad	2,6 m <sup>2</sup>
Podlahová plocha 1.NP	64 m <sup>2</sup>
06 Terasa	15 m <sup>2</sup>



[anglickyresort.cz/kladno](http://anglickyresort.cz/kladno)



Anglický  
Resort

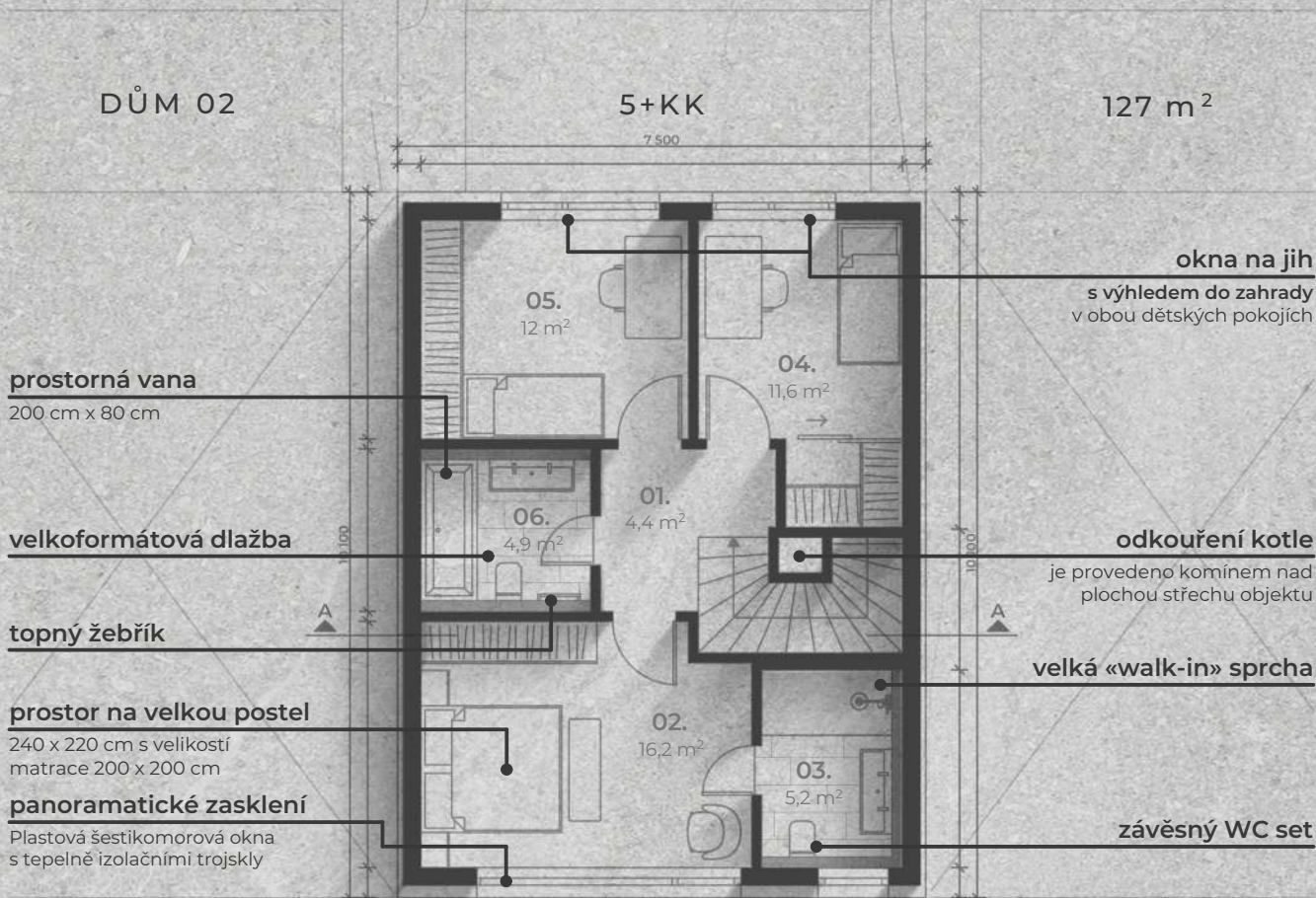




# KLADNO RESORT

Vybavení a nábytek zobrazený na výkresu slouží pouze pro ilustraci a není součástí dodávky. Standardní vybavení je specifikováno v projektové dokumentaci. Developer Kladno Resort si vyhrazuje právo na změny, úpravy nebo doplnění.

Podlahová plocha domu je vypočtena dle Nařízení vlády č. 366/2013 Sb. a zahrnuje plochu všech místností, včetně ploch pod nosnými i nenosnými konstrukcemi uvnitř bytu.

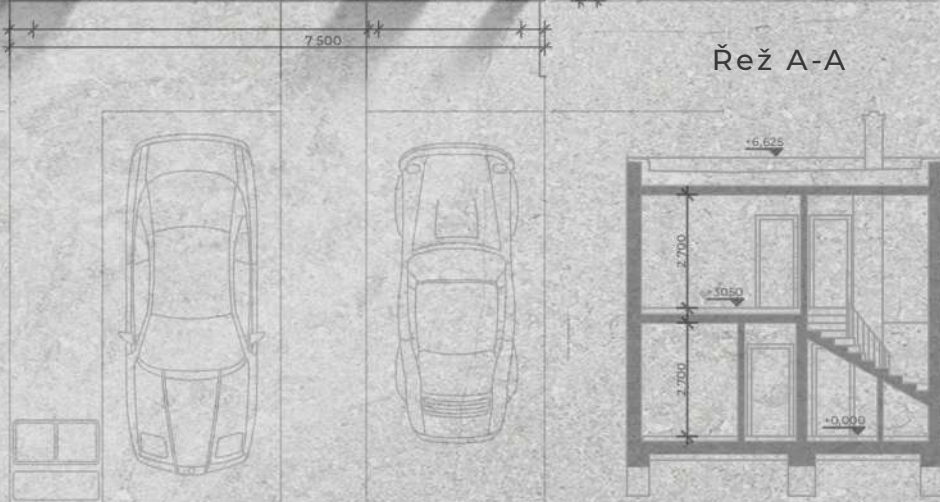


2. NP



Řež A-A

01 Chodba	4,4 m <sup>2</sup>
02 Ložnice	16,8 m <sup>2</sup>
03 Koupelna	5,2 m <sup>2</sup>
04 Pokoj	11,6 m <sup>2</sup>
05 Pokoj	12 m <sup>2</sup>
06 Koupelna	5,2 m <sup>2</sup>
Podlahová plocha 2.NP	63 m <sup>2</sup>



[anglickyresort.cz/kladno](http://anglickyresort.cz/kladno)

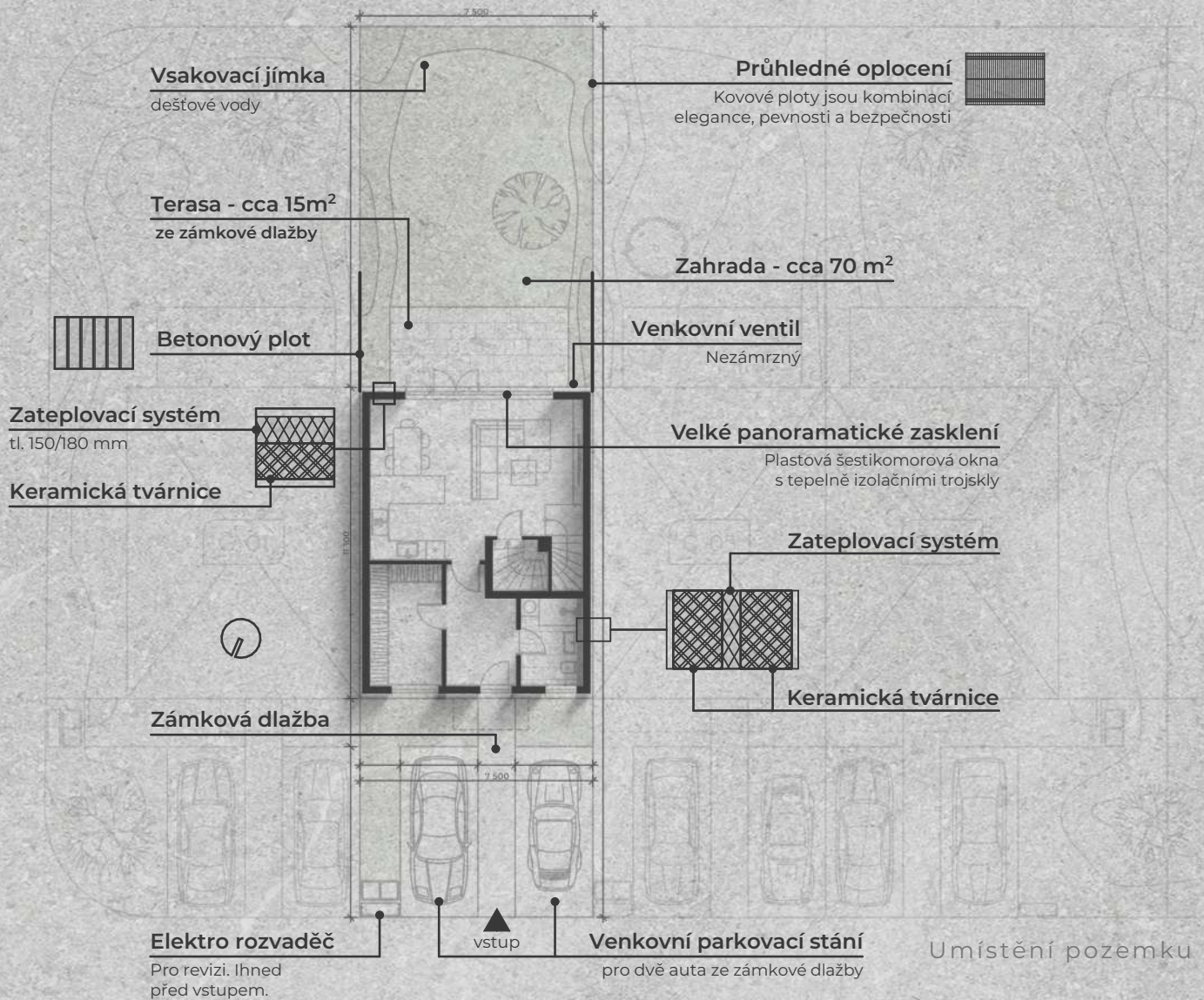


Anglický  
Resort

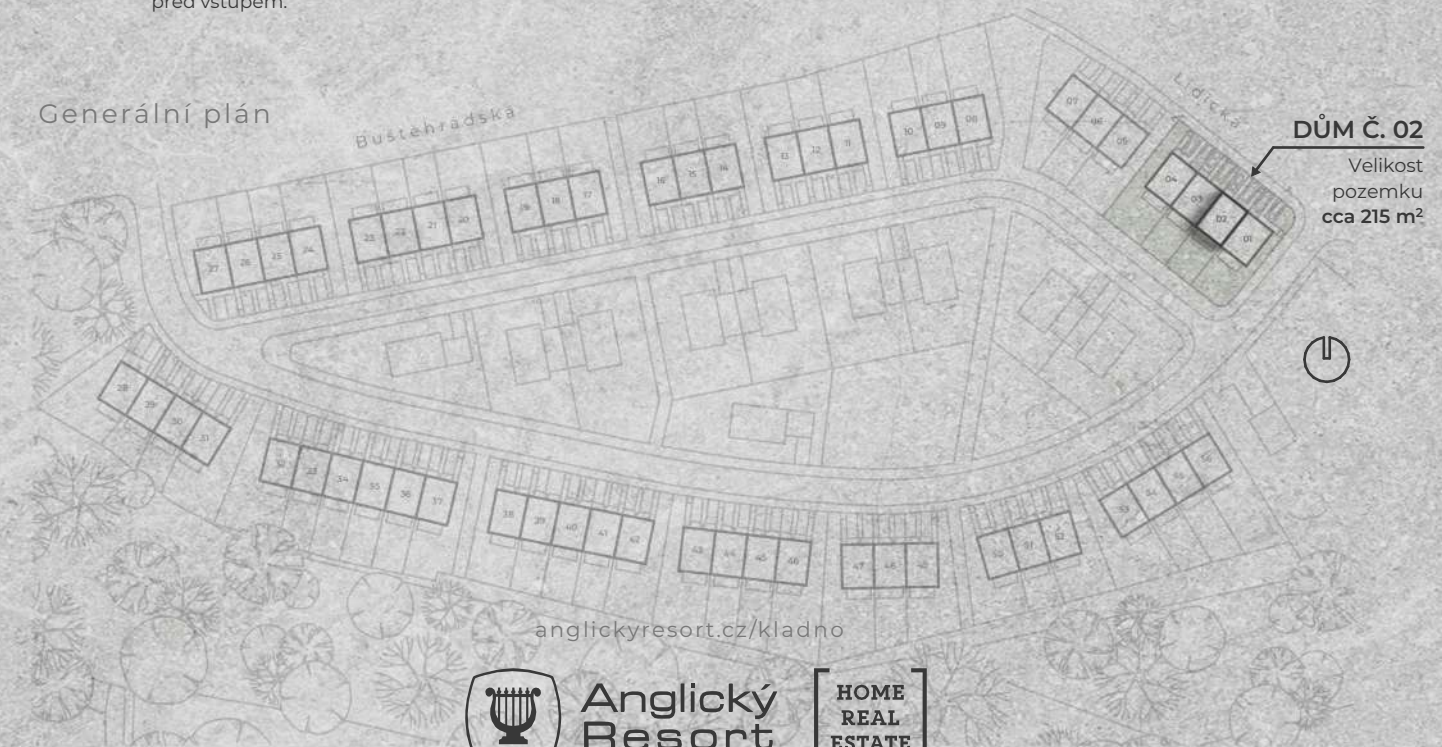




# KLADNO RESORT



Generální plán



Anglický  
Resort

HOME  
REAL  
ESTATE

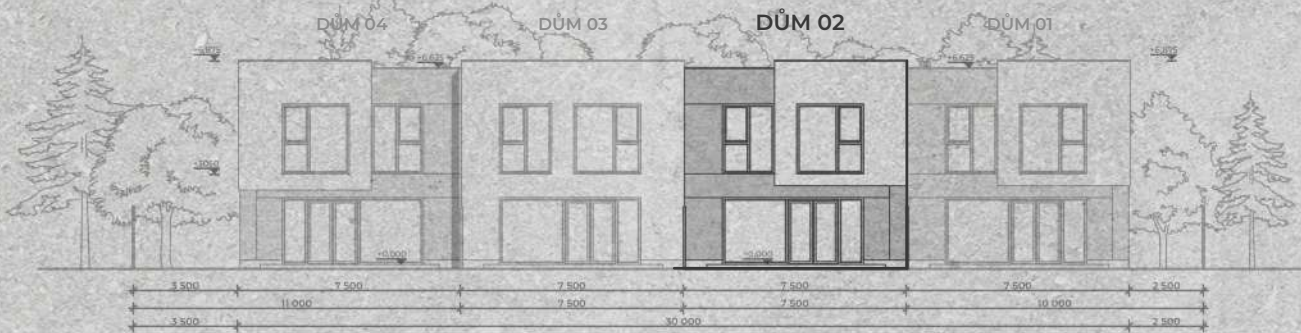


# KLADNO RESORT

Severní pohled



- bílá omítka
  - imitace betonu (omítka)
  - antracitová strukturovaná omítka



Jižní pohled

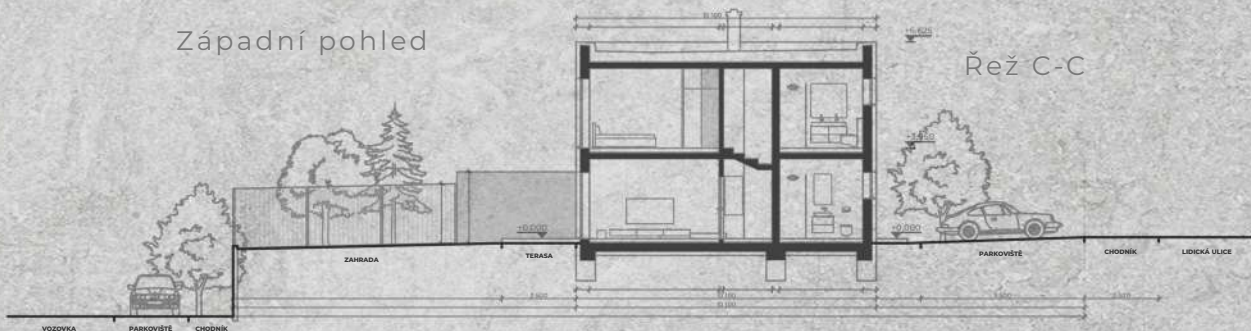
Řež B-B

Východní pohled



Západní pohled

Řež C-C



[anglickyresort.cz/kladno](http://anglickyresort.cz/kladno)



Anglický  
Resort

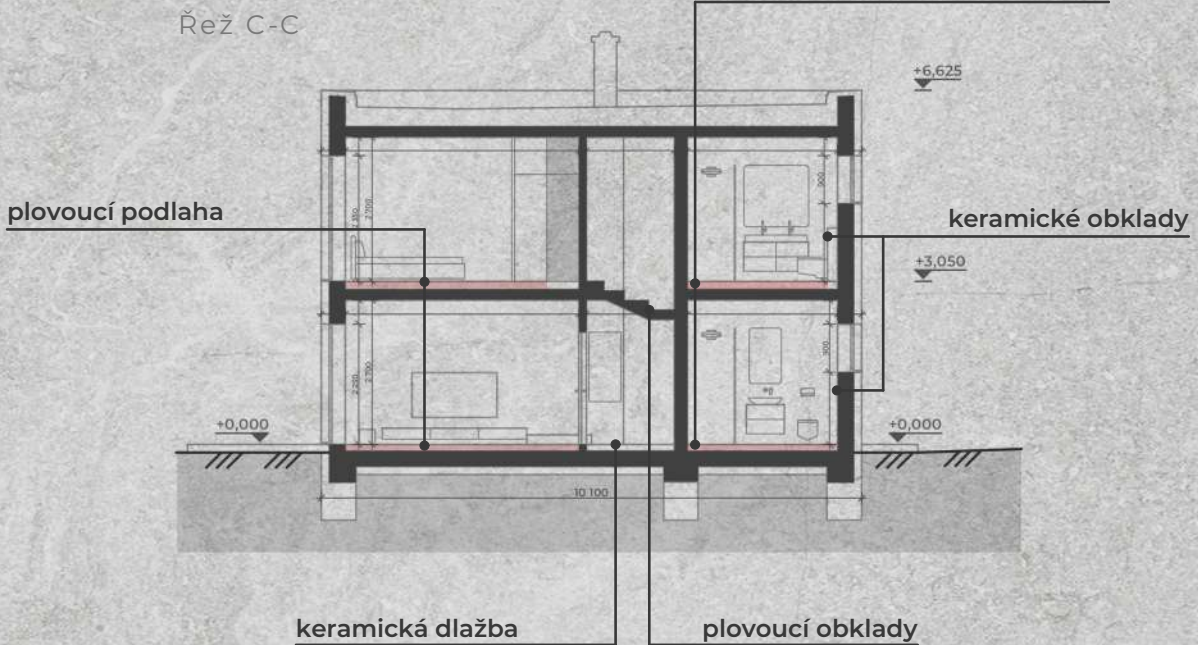
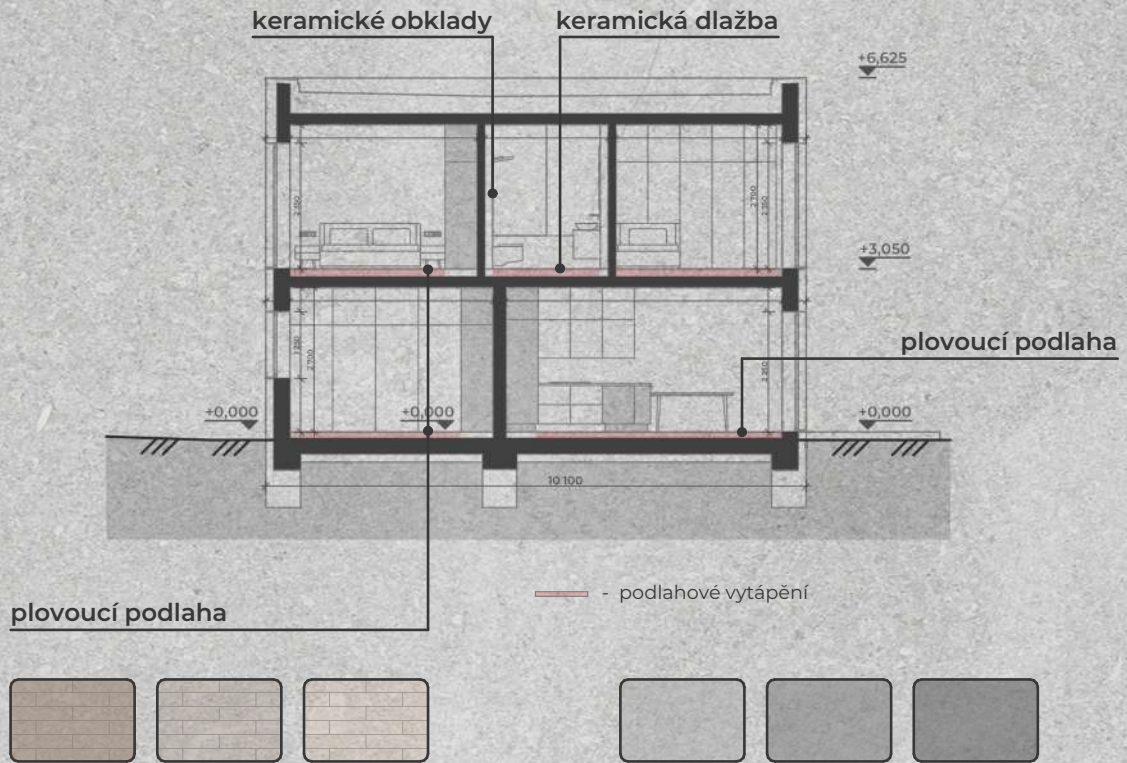
HOME  
REAL  
ESTATE



# KLADNO

## RESORT

Řež B-B



[anglickyresort.cz/kladno](http://anglickyresort.cz/kladno)



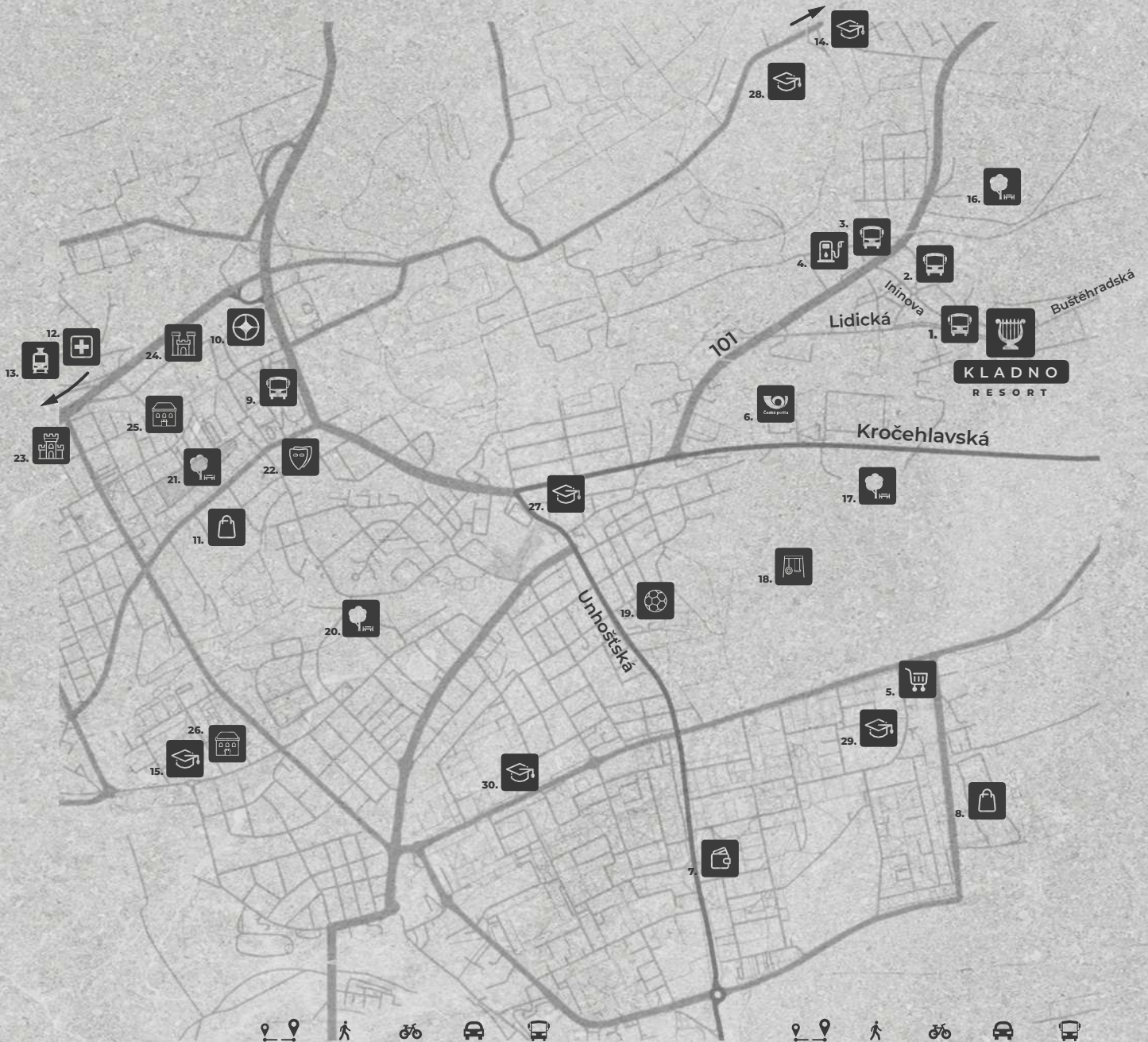
Anglický  
Resort

HOME  
REAL  
ESTATE



# KLADNO

## RESORT



1. Dříň (Zastávka 614)	50 m	1 min	-	-	-	16. Les v místní části Dříň	710 m	11 min	3 min	1 min	-
2. Kralupská (Zastávka 604)	400 m	6 min	1 min	1 min	-	17. Park setkávání Kročehlavý	740 m	13 min	4 min	3 min	-
3. Ininova (Zastávka 604, 614)	575 m	9 min	2 min	1 min	-	18. Dětské hřiště Dlouhé boroviny	1,5 km	27 min	7 min	5 min	-
4. Čerpací stanice Robin Oil	643 m	10 min	2 min	1 min	-	19. SK Kročehlavý	2,3 km	41 min	13 min	5 min	33 min
5. Penny market Arménská	1,7 km	30 min	8 min	5 min	48 min	20. Park Zoologická	3,1 km	-	14 min	5 min	30 min
6. Pošta Depo Kladno 70	1,8 km	30 min	7 min	3 min	-	21. Park Trilobit	3,2 km	-	17 min	5 min	19 min
7. ATM - Česká spořitelna	2,2 km	38 min	11 min	6 min	31 min	22. Městské divadlo Kladno	2,9 km	-	15 min	5 min	15 min
8. NC Oaza	2,3 km	40 min	10 min	6 min	40 min	23. Magistrát města Kladna	3,3 km	-	15 min	6 min	18 min
9. Autobusové nádraží	3,1 km	-	13 min	5 min	15 min	24. Kladenský zámek	3,5 km	-	15 min	6 min	29 min
10. Kladno centrum	3,3 km	55 min	15 min	5 min	11 min	25. Dům U České koruny	3,7 km	-	16 min	7 min	23 min
11. Central Kladno	3,5 km	-	19 min	6 min	17 min	26. Kulturní dům Kladno	4,7 km	-	16 min	8 min	24 min
12. Oblastní nemocnice Kladno	4,7 km	-	23 min	8 min	23 min	27. 9. Základní škola Kladno	2,0 km	40 min	10 min	3 min	29 min
13. Kladno město (stanice)	4,9 km	-	25 min	8 min	29 min	28. SOŠ a SOU	1,9 km	29 min	9 min	3 min	10 min
14. SOU a Praktická škola	2,7 km	39 min	11 min	3 min	18 min	29. Základní škola, Pařížská	1,9 km	33 min	9 min	6 min	49 min
15. ČVUT - Fakulta Biomed. Inž.	3,9 km	-	16 min	7 min	30 min	30. 8. Základní škola Kladno	2,7 km	47 min	13 min	16 min	36 min

[anglickyresort.cz/kladno](http://anglickyresort.cz/kladno)



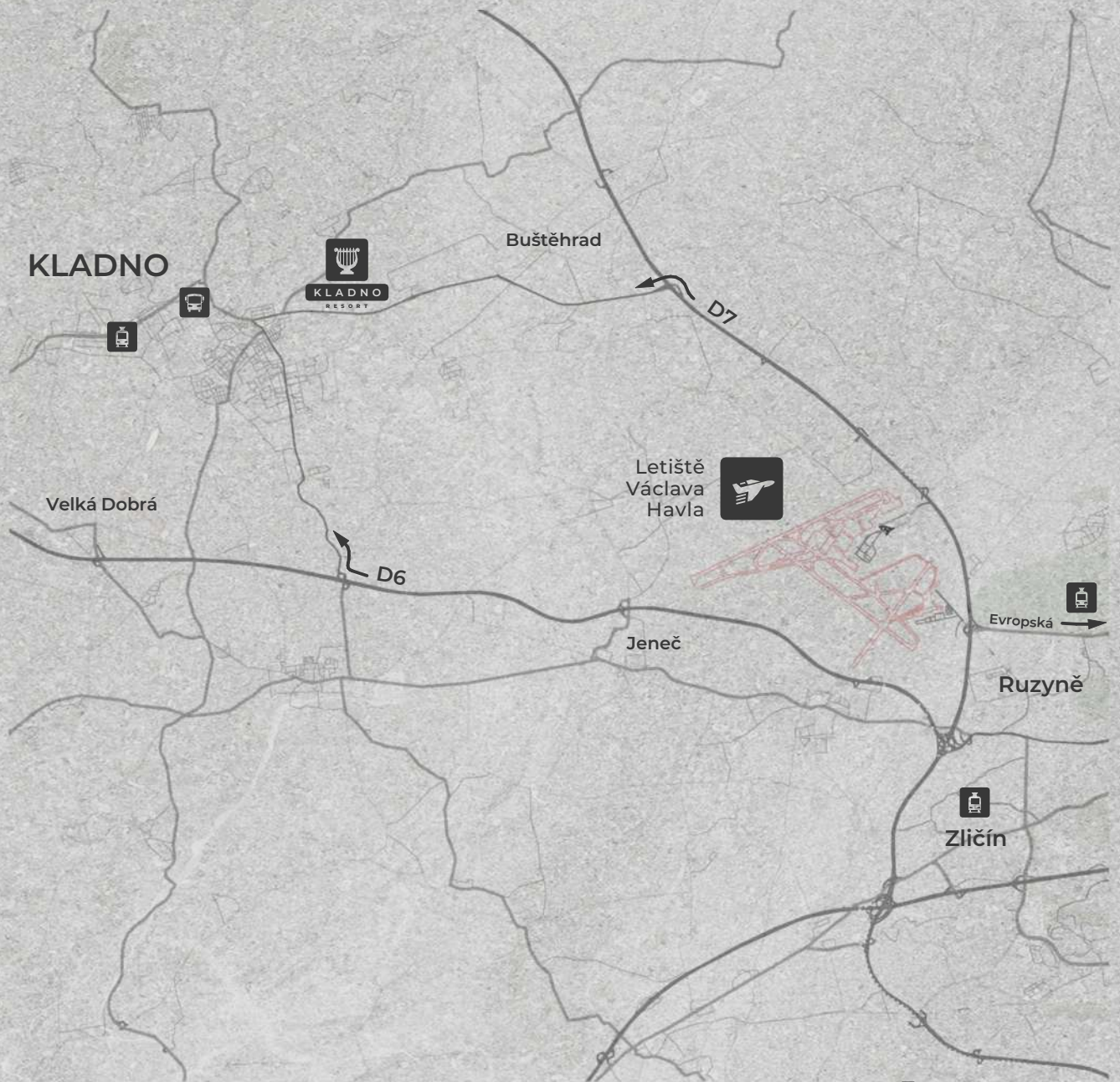
Anglický  
Resort





# KLADNO

## RESORT



				
Kladno centrum	3,3 km	5 min	15 min	11 min
 Autobusové nádraží	3,1 km	5 min	13 min	15 min
 Kladno město (stanice)	4,9 km	8 min	25 min	29 min
  Letiště Václava Havla	16,1 km	14 min	73 min	55 min
   Nádraží Veveslavín	21,2 km	20 min	110 min	63 min
  Praha-Zličín (stanice)	23,3 km	22 min	92 min	66 min

[anglickyresort.cz/kladno](http://anglickyresort.cz/kladno)



**Anglický  
Resort**







Anglický  
Resort

25 let



Kralupy Resort



Lešany Resort



Zámecké údolí



Zahrady Slatina



Stehelčevěves



440+  
rodinných domů



Pětihosty



KLADNO RESORT



Vytváříme komunity

[anglickyresort.cz/kladno](http://anglickyresort.cz/kladno)



Anglický  
Resort

HOME  
REAL  
ESTATE